

# スエード *Suede*

海島/分割型極細繊維

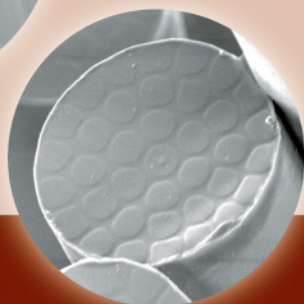
成分の違う2種類の繊維の複合紡糸技術で、1種類の成分を溶解剥離させ、繊維を極細化したうえ、異収縮繊維に合わせ、違う収縮率を利用することにより、織物にスエードのようなソフト感と毛皮のような肌触りを形成させます。



分割型極細繊維



海島型極細繊維



## 特徴

- ソフトな肌触り  
極細繊維のため、手触りはソフトで滑らか。
- 優れた通気性  
極細繊維は一般繊維よりも多くの繊維本数を有するため、表面積は大きく、天然皮革の微細毛孔構造を持ち、優れた通気性を誇ります。
- 保温性は抜群  
スエードのように密度は高く、微気候効果を形成させ、保温効果は抜群。

## 用途

コート、アウターウェア、ジャケット、インテリア、ホーム、ワイピングクロス、寝具等。