

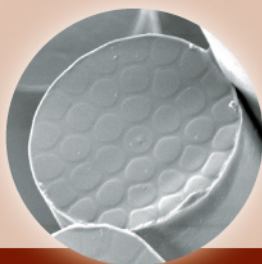
# 麂皮紗 Suede

海島/分割型超細纖維

利用兩種成分複合紡絲的技術，將其中之一種成分溶除，使纖維超細化，再搭配異收縮之纖維，利用兩種纖維之收縮率不同，形成織物具有類似麂皮柔軟與毛皮之觸感。



分割型超細纖維



海島型超細纖維

## 產品特性

### ■ 觸感柔軟

超細纖維因直徑較小，彎曲阻力小，因此觸感細緻柔軟，手感平滑。

### ■ 舒適透氣

由於超細纖維紗較一般纖維紗含有較多之纖維根數，纖維表面積較大，並仿製天然皮格之微細毛孔構造，增加衣物之透氣性。

### ■ 保暖性佳

因織物具有麂皮之細緻毛感，組織密度高，可形成為氣候效應，具保暖性。

## 產品應用

風衣、外套、夾克、家飾與家具織物、  
擦拭織物、人造皮革、寢具等。